

電動油圧パンチャー



1 始動しない。 → スイッチを握っていますか？
差し込むコンセントには100Vきていますか？

2 ダイスの取り付け方法がわからない。
→ A ナットを緩め、六角ネジを緩めてから取り付けを行ってください。
※ 専用工具を必ず使用して下さい。

→ ダイス



3 ポンチの取り付け方法がわからない。
→ A キャップを工具で取り外してから、ポンチを入れキャップをして下さい。
※ 専用工具を必ず使用して下さい。



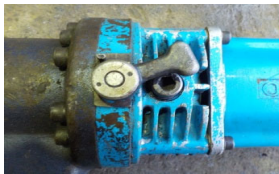
入りづらい。

ポンチとキャップを組んでから取り付けしてください。

4 打つが鉄板が抜けない。
→ A 油圧レバーを下図方向に締め込んで下さい。
緩んでいると油圧が逃げ、打ちません。
※ 鉄板には必ず油を指し潤滑して下さい。



緩む



締まる

お問い合わせ先
エスケーリース株式会社
011-775-4141